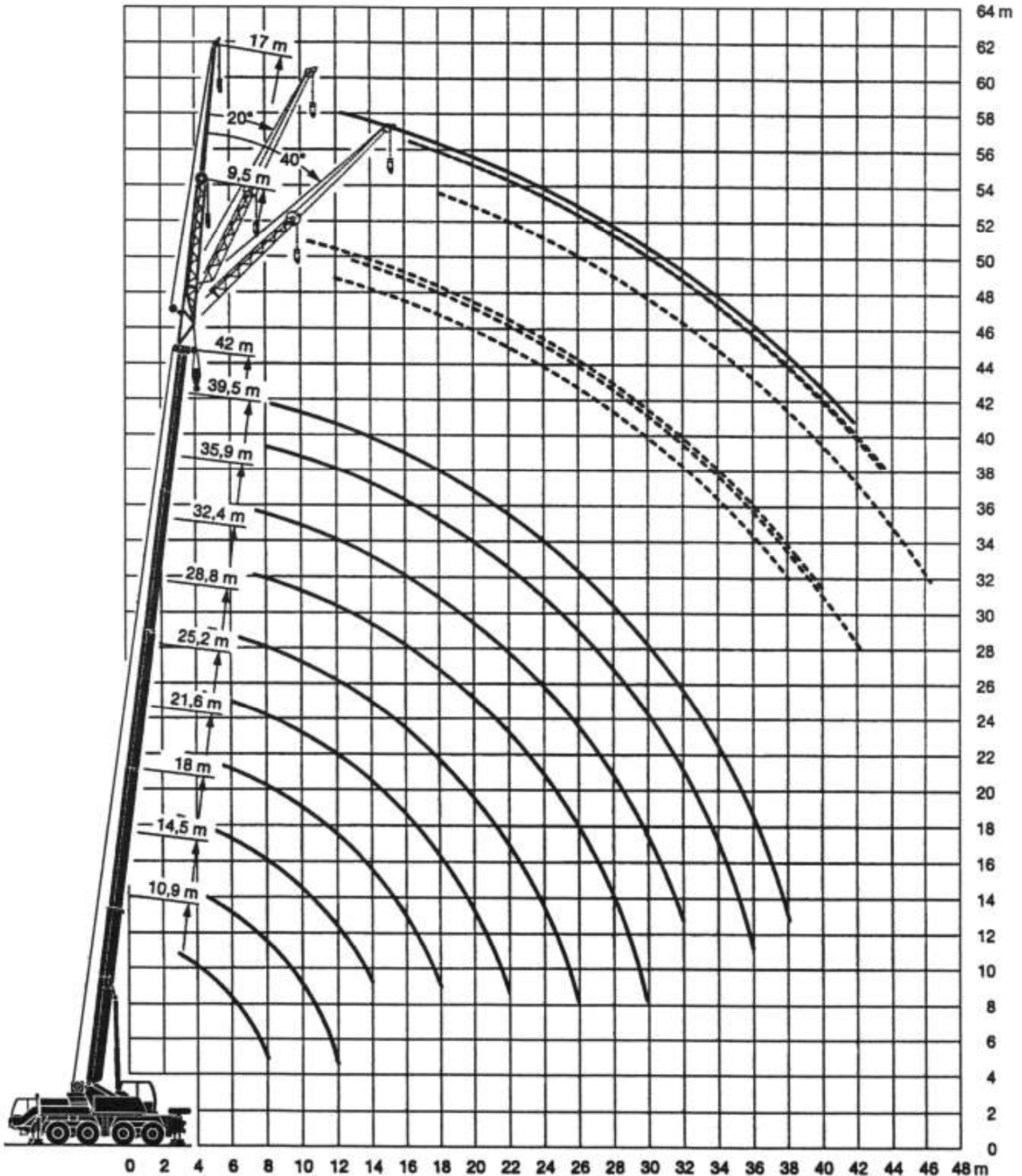


Liebherr LTM 1060/2

Nostoteho **60 t**
Nostosäde **48 m**
Nostokorkeus **60 m**



		10,9 - 42 m		360°		12 t		DIN ISO					
m		10,9 m	14,5 m	18 m	21,6 m	25,2 m	28,8 m	32,4 m	35,9 m	39,5 m	42 m	m	
2,5	60°												2,5
3	51		51	45									3
3,5	46,5		46	42	37,5								3,5
4	42,5		42	39	35								4
4,5	38,5		38,5	36,5	33	27,8	24,5						4,5
5	35,5		35	34	31	28,1	25						5
6	30		29,8	29,4	27,2	25,1	22,5	19,8					6
7	25,7		25,2	24,8	24,2	22,5	20,3	18,3	15,3				7
8	21,9		21,7	21	20,2	19,7	18,5	17	14,3	11,8	10,1		8
9			18,9	18,9	17,1	16,8	16,1	15,6	13,4	11,1	9,5		9
10			16,1	16,2	14,7	14,5	14	13,9	12,6	10,5	9,1		10
12			12,3	12,3	11,4	12,1	10,8	10,9	10,7	9,4	8,2		12
14				9,6	10,2	9,5	9,2	8,8	8,7	8,5	7,5		14
16					8,2	7,6	8,1	7,1	7,6	7,2	6,9		16
18					6,8	6,6	6,8	6,2	6,4	6,1	6		18
20						5,8	5,8	5,4	5,2	4,9	4,9		20
22						4,9	4,8	4,6	4,4	4,1	4,1		22
24							4,2	4	3,8	3,5	3,5		24
26								3,5	3,3	3	3		26
28								3,1	2,9	2,6	2,6		28
30									2,5	2,2	2,2		30
32									2,2	1,9	1,9		32
34										1,6	1,6		34
36										1,3	1,4		36
38											1,1		38

* Koneen takaa

		10,9 - 42 m		17 m		360°		12 t		DIN ISO								
m		10,9 m			32,4 m			35,9 m			39,5 m			42 m			m	
		17 m			17 m			17 m			17 m			17 m				
		0°	20°	40°	0°	20°	40°	0°	20°	40°	0°	20°	40°	0°	20°	40°		
4	5,7																	4
4,5	5,7																	4,5
5	5,7																	5
6	5,7																	6
7	5,5																	7
8	5,2																	8
9	4,9				4,6													9
10	4,6	3,7			4,5			4,2										10
12	4,1	3,4			4,3			4			3,6			3,5				12
14	3,7	3,1	2,7		4,1			3,8			3,5			3,3				14
16	3,3	2,9	2,5		3,9	3,1		3,7	3,1		3,4			3,2				16
18	3,1	2,7	2,4		3,7	3		3,6	2,9		3,3	2,8		3,1	2,8			18
20	2,8	2,5	2,3		3,5	2,9	2,4	3,4	2,8	2,4	3,2	2,7	2,4	3,1	2,7			20
22	2,6	2,4	2,3		3,4	2,8	2,4	3,3	2,7	2,4	3,1	2,7	2,3	3	2,6	2,3		22
24	2,4	2,3			3,2	2,7	2,3	3,2	2,6	2,3	3	2,6	2,3	2,9	2,5	2,3		24
26					3,1	2,6	2,3	3	2,6	2,3	2,9	2,5	2,2	2,7	2,5	2,2		26
28					2,7	2,5	2,3	2,8	2,5	2,2	2,6	2,4	2,2	2,5	2,4	2,2		28
30					2,5	2,4	2,2	2,6	2,5	2,2	2,3	2,4	2,2	2,2	2,4	2,2		30
32					2,3	2,4	2,2	2,2	2,4	2,2	1,9	2,2	2,2	1,9	2,2	2,2		32
34					2,1	2,2	2,2	1,9	2,2	2,2	1,6	1,9	2,2	1,6	1,9	2,1		34
36					1,9	2,1	2,2	1,7	1,9	2,1	1,4	1,7	1,8	1,3	1,6	1,8		36
38					1,7	1,8	1,9	1,5	1,6	1,8	1,2	1,4	1,6	1,1	1,4	1,5		38
40					1,4	1,6	1,7	1,3	1,4	1,5	1	1,2	1,3	0,9	1,1	1,3		40
42					1,2	1,4	1,4	1,1	1,2	1,3	0,8	1	1,1	0,7	0,9	1,1		42
44					1,1	1,1	1,1	0,9	1	1,1	0,6	0,8	0,9	0,6	0,8	0,9		44
46					0,9	0,9		0,7	0,8	0,8		0,6	0,7		0,6	0,7		46
48								0,6	0,7									48

